

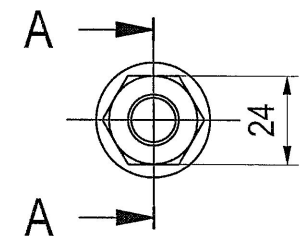
This drawing is our property for which we reserve all rights, including those relating to patents or registered design. It must not be reproduced or used otherwise or made available to any third party without our prior permission in writing. DIN ISO 16016

Für diese Unterlagen behalten wir uns alle Rechte vor, auch für den Fall der Patenterteilung oder Gebrauchsmustereintragung. Sie darf ohne unsere vorherige schriftliche Zustimmung weder vervielfältigt noch sonst wie benutzt, noch Dritten zugänglich gemacht werden. DIN ISO 16016

PŘEKLAD

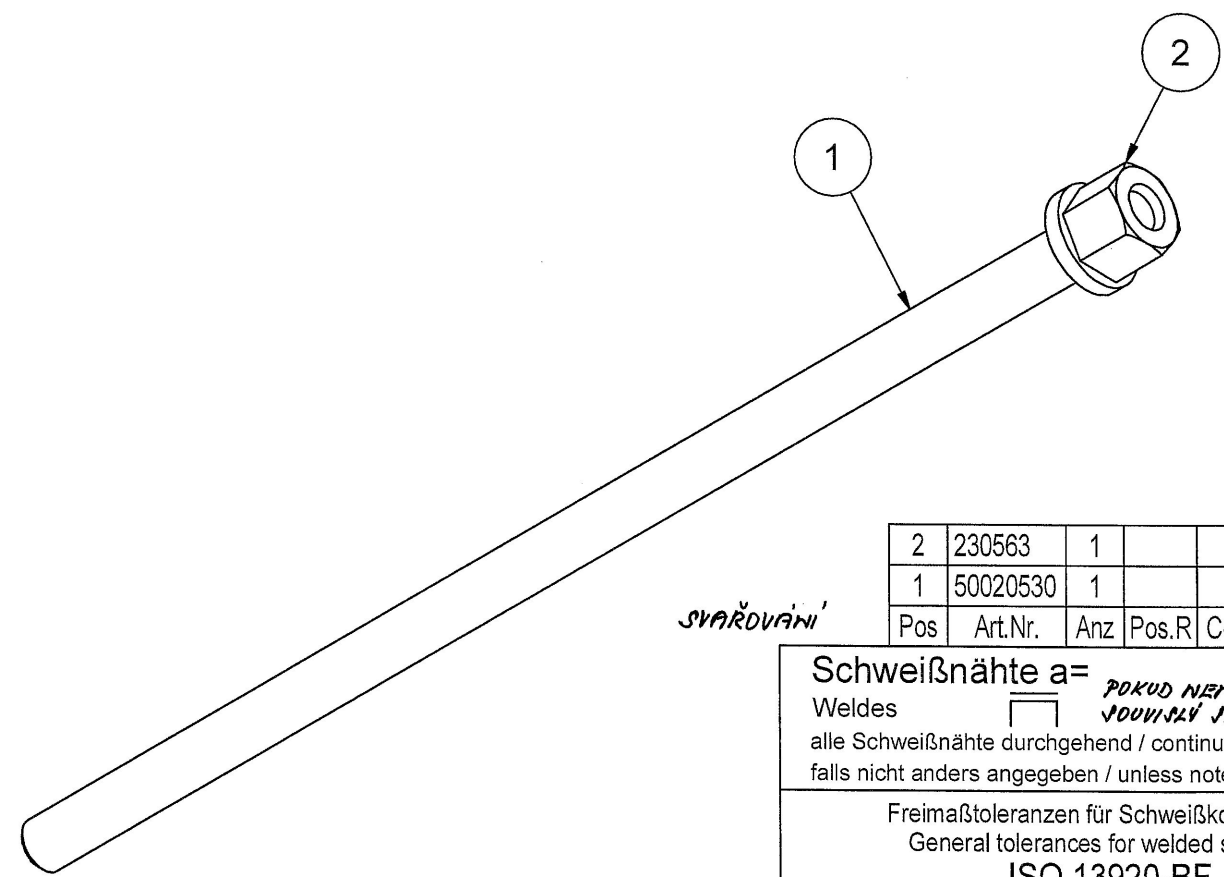
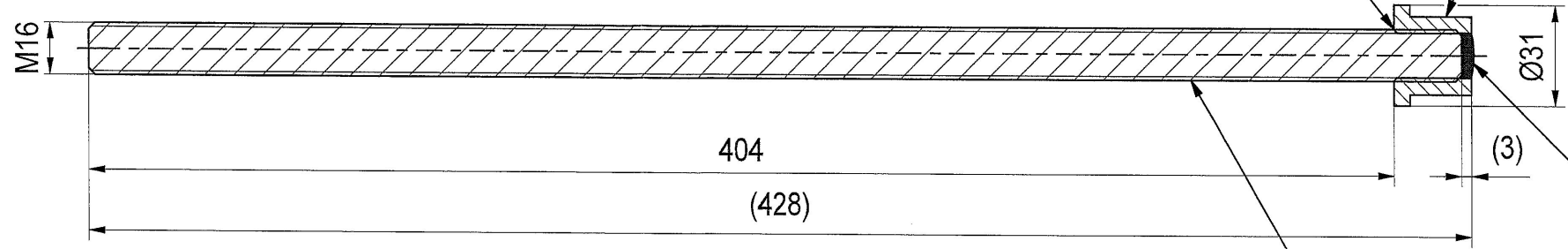
dne: 25-04-2017

PROVEDLA  
JANA PROKEŠOVÁ



A-A (1 : 2)

nicht Schweißen  
do not weld  
NE SVAROVAT



2	230563	1			Sechskantmutter mit Bund 1,5 d hoch DIN6331 10, M16	10 v2	0,076	0,076			
1	50020530	1			Gewindestange M16...425mm DIN976-1	8.8	0,67	0,67	RM120.M1.00.700-01		blank
Pos	Art.Nr.	Anz	Pos.R	Cod	Bezeichnung	Werkstoff	(kg) St.	(kg) ges.	Best.Nr./Zng.Nr.	B/Z R	Behandlung

**Schweißnähte a=**  
Weldes ☐ **POKUD NENÍ UVEDENO JINAK, JEDNOPLÁV JINAK**  
alle Schweißnähte durchgehend / continuous welded seams  
falls nicht anders angegeben / unless noted otherwise

Freimaßtoleranzen für Schweißkonstruktion  
General tolerances for welded structure  
**ISO 13920-BF**

Bewertung von Unregelmäßigkeiten in Schweißnähten  
Quality level for imperfections  
**DIN EN ISO 5817**  
Bewertungsgruppe / quality level: **D (B, C)**

Benennung / Title  
**Spindel - Schweißteil**  
**Spindle**

Dateiname / filename: **E00088213.idw** Art.Nr. / item no.: **50020531** Werkstoff / Material: **10 v2** Behandlung / conditioning: **verzinkt** Masse / Mass: **0,746 kg**

Zeichnungsnummer / ident number (Erstverwendung / first use): **RM120.M1.00.700**

Format / Size: **A3** Maßstab / Scale: **1 : 2**

Blatt / Page: **1 / 1** Gezeichnet Drawn: **24.08.2016** Name: **Steinkellner M.**

Änderung / Rev.: **ISO 128-30** Kontrolliert Checked: **12.12.2016** Name: **SasikT.**